



Nota de prensa

TRILUX en Light & Building 2024.

TRILUX: "LOS SISTEMAS INTELIGENTES Y ADAPTABLES EN ILUMINACIÓN PREVALECERÁN A LARGO PLAZO"

- TRILUX presentó sus innovaciones en iluminación industrial, oficina, exterior y digital en la feria Light & Building 2024, con un concepto de stand integral y un programa de apoyo con conferencias y charlas.

Arnsberg, marzo de 2024 - Light + Building 2024 fue todo un éxito para TRILUX, líder del mercado alemán de iluminación profesional. Los visitantes aprovecharon la oportunidad para explorar y discutir innovaciones pioneras en los sectores de oficina, industria, exterior y digital en el stand de TRILUX.

Este año, TRILUX optó por un concepto de stand integral con carácter de mercado, que fomenta más el compromiso experiencial, el intercambio y la atmósfera en lugar de una presentación tradicional de productos. Las innovaciones se exhibieron en 'skyboxes', cubos expansivos suspendidos sobre el stand, creando un espacio experiencial único para las luminarias y el SISTEMA DE GESTIÓN DE ILUMINACIÓN LIVELINK. Las pantallas de información asociadas y las áreas prácticas proporcionaron un contexto del producto, permitiendo a los visitantes observar más de cerca las luminarias. Un variado programa de apoyo con conferencias magistrales y charlas de expertos ofreció conocimientos completos sobre sostenibilidad, digitalización y calidad de la iluminación junto con presentaciones exclusivas sobre temas como nuevas obras y conceptos arquitectónicos pioneros de GRAFT Architects.

"El mercado exige soluciones que no sólo satisfagan las crecientes demandas de calidad, sostenibilidad, inteligencia y diseño, sino que también sean fáciles de usar y seguras. Deben **simplificar los procesos de planificación y seguir siendo flexibles para adaptarse a los desafíos futuros**", afirma Joachim Geiger, CSO & CMO TRILUX, que resume las principales tendencias del sector. "Nuestras innovaciones ofrecen exactamente las soluciones adecuadas", afirma Geiger.



Destacaron dos nuevos sistemas modulares, YONOS para aplicaciones de oficina e E-LINE PRO para la industria. El diseño modular y la amplia selección de ópticas, módulos de luminarias y componentes funcionales para aplicaciones específicas ofrecen posibilidades casi ilimitadas de personalización y adaptación, lo que hace que los sistemas sean más flexibles, seguros y atractivos. "Los sistemas inteligentes y adaptables, dadas sus importantes ventajas, están preparados para el éxito a largo plazo", concluye Joachim Geiger.

YONOS: UN SISTEMA PARA TODA LA OFICINA

En respuesta al mundo laboral en evolución, caracterizado por modelos flexibles como el trabajo remoto y los principios del New Work, las empresas buscan iluminar los espacios de oficinas para cumplir con los estándares y al mismo tiempo hacerlos atractivos y preparados para el futuro. En consecuencia, hubo un gran interés por el nuevo sistema modular de oficina YONOS, que reúne en un solo sistema la competencia de TRILUX en iluminación funcional y decorativa. **El diseño modular de YONOS ofrece soluciones personalizadas para cada tarea de iluminación de oficina, desde iluminación de trabajo estándar y antideslumbrante y luz lineal para zonas de circulación, hasta módulos de focos para acentos luminosos impresionantes**, disponibles como luminarias individuales, líneas continuas o L, T o Configuraciones X. La versatilidad de YONOS permite conceptos de iluminación holísticos en un lenguaje de diseño consistente, ya sea clásico u obra nueva, al tiempo que simplifica la planificación, la instalación, la funcionalidad inteligente y el mantenimiento.

E-LINE PRO: MÁXIMA LIBERTAD DE PLANIFICACIÓN Y DISEÑO

El nuevo E-Line Pro también impresionó por su incomparable versatilidad. Un nuevo perfil de soporte con recorrido de corriente continua permite un posicionamiento flexible de ópticas, módulos de luminarias y componentes funcionales a lo largo de la línea continua. Por primera vez, TRILUX introduce un módulo con un componente indirecto en la cartera E-Line, ampliando sus aplicaciones más allá de la industria a sectores como la educación y el RETAIL. Los expertos quedaron igualmente impresionados por **la instalación sencilla y rápida del E-Line Pro, que dura solo 33 segundos de promedio, una mejora del 25 por ciento con respecto al E-Line Next LED.**

IMPRESIONANTES INNOVACIONES: VÍVELAS INCLUSO DESPUÉS DE LA FERIA

Además de YONOS e E-Line Pro, TRILUX presentó muchas otras innovaciones, incluida la nueva aplicación LIVELINK ONE para la gestión de iluminación plug-and-play. "Los comentarios positivos sobre nuestra aplicación LiveLink ONE muestran cuán abierta está la

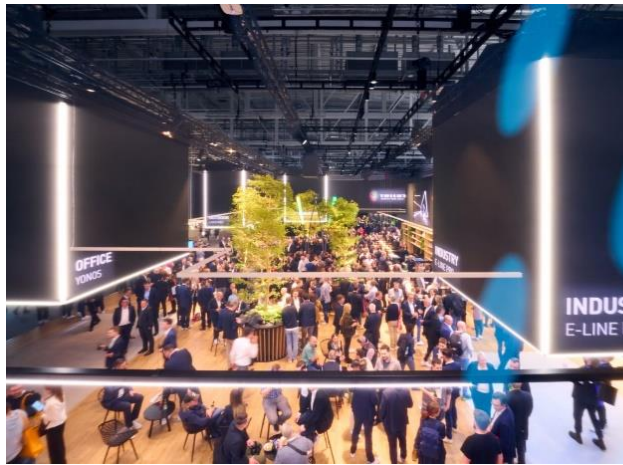


industria a la gestión de la iluminación, siempre que la instalación y el funcionamiento sean sencillos y seguros", afirmó Geiger. TRILUX también destacó su posición como proveedor líder y pionero del sector en términos de calidad de iluminación con la introducción de la **TECNOLOGÍA DE LUZ DE BAJO CONTRASTE**, que lleva una luz excepcionalmente agradable y de alta calidad a los espacios exteriores.

Buenas noticias para aquellos que no pudieron asistir a Light + Building 2024 o para aquellos que desean saber más: TRILUX ofrece la oportunidad de experimentar las innovaciones en vivo más allá de la feria, en uno de los 6 centros de competencia de Alemania o **SHOWROOMS** en toda Europa.



Galería de imágenes



[Foto: light_building_stand_trilux_2024]

Foto: TRILUX



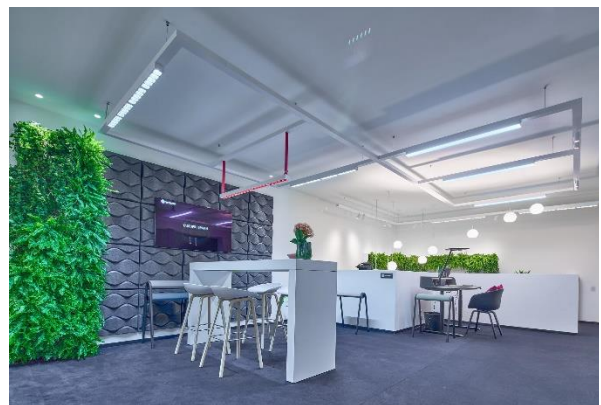
[Foto: team_trilux_light_building_2024]

Foto:TRILUX



[Foto: TRILUX_E-Line_Pro]

Foto: TRILUX



[Foto: TRILUX_YONOS]

Foto: TRILUX



Datos sobre TRILUX

TRILUX – SIMPLIFY YOUR LIGHT representa el camino más sencillo y seguro hacia una solución de iluminación a medida, energéticamente eficiente y apta para el futuro. En el mercado de iluminación dinámico y a la vez más complejo, el cliente recibe el mejor asesoramiento, una orientación óptima y una luz perfecta. Para garantizar esta exigencia, TRILUX se basa en un amplio portfolio de tecnologías, así como en los socios potentes del grupo TRILUX y combina los componentes individuales para crear unas soluciones completas a medida – siempre adaptadas perfectamente a las necesidades de los clientes y al área de uso –. De esta forma, pueden realizarse también los proyectos complejos y grandes de forma rápida y sencilla con un solo proveedor. En el sentido de "SIMPLIFY YOUR LIGHT" ("SIMPLIFICA TU LUZ"), aparte de la calidad y la rentabilidad, para el cliente siempre tienen prioridad la facilidad de planificación, la instalación y el uso de las soluciones.

El grupo TRILUX cuenta con ciento once años de experiencia en el mercado de la iluminación y seis centros de producción en Alemania, España y otros países europeos y atiende a clientes internacionales a través de 30 filiales y numerosos socios en todo el mundo. Con emplazamientos físicos en Alemania, Austria, los Países Bajos, Bélgica, Reino Unido, Francia, Emiratos Árabes, Suiza, España y Polonia, TRILUX Akademie transmite los conocimientos necesarios sobre las tendencias y las novedades del sector de iluminación. TRILUX emplea a más de 5.000 personas en todo el mundo. La sede de la empresa está ubicada en Arnsberg (Alemania).

Para más información, visítenos en www.trilux.com

Contacto prensa:

TRILUX

Comunicación/ relaciones públicas/ medios

Conchita Daiha De Perez

Avda. Manuel Rodríguez Ayuso 114

Centro Empresarial Miralbueno

Planta 1ª Local P-2 E-50012 Zaragoza

Tel : +34 976 462 200

Fax : + 34 976 77 40 61

Correo electrónico: cdaiha@trilux.es